



■ Une sélection à partir de 3 critères financiers et extra-financiers



- **Les ressources humaines** : sociétés qui promeuvent le respect des ressources humaines tels que la promotion du dialogue social, le respect et l'aménagement du temps de travail ou encore l'amélioration continue des conditions santé-sécurité.



- **L'environnement** : sociétés qui prennent en compte la protection de l'environnement dans leur stratégie de développement, dans l'impact environnemental du produit/service dans toutes ses étapes de vie (fabrication, distribution, utilisation, élimination) et dans la contribution au changement climatique.



- **La gouvernance de l'entreprise** : sociétés qui intègrent dans leur gouvernance l'équilibre des pouvoirs et l'efficacité du conseil d'administration, qui réalisent des audits ou encore qui garantissent les droits et respect des droits des actionnaires minoritaires.

■ L'analyse extra-financière au cœur de la stratégie de placement

La stratégie de placement s'appuie sur la construction d'un univers de valeurs éligibles à partir d'une notation interne extra-financière des émetteurs, réalisée par l'équipe d'analyse financière et extra-financière.

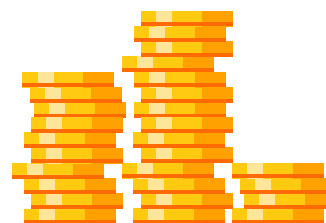
Afin de proposer un investissement qui répond aux engagements environnementaux, sociaux et de gouvernance (ESG : Environnement, Social et Gouvernance), 3 poches sont passées au crible :



- **Actions Solidaires** : le fonds investit entre 5 et 10 % dans des titres non cotés de structures solidaires d'utilité sociale. Ces dernières doivent contribuer à favoriser la lutte contre l'exclusion, le développement durable et la cohésion sociale en France, tout en permettant entre autres l'insertion (par le travail et l'habitat notamment) des personnes en situation de difficultés économiques.



- **Actions** : 75 % minimum des actifs sont investis dans des entreprises de la zone euro, dont la moitié minimum sont émises par des sociétés ayant leur siège social en France.



- **Monétaire** : jusqu'à 20 % des actifs peuvent être investis dans des OPC monétaires labellisés ISR (investissement socialement responsable).

La prise en compte de critères extra-financiers dans l'univers d'investissement du fonds d'adossment n'est pas une garantie de performance de ce fonds et/ou du rendement financier du support qui le référence.

■ Le fruit d'un processus d'investissement rigoureux

Pour choisir les sociétés dans lesquelles investir, l'équipe de gestion de ce fonds met en œuvre un processus collégial et rigoureux prenant en compte, notamment :



- La sélection de structures non cotées solidaires et OPC solidaires ;
- L'analyse extra-financière et notation des valeurs éligibles par l'équipe d'analystes selon une méthodologie interne* ;
- Les Perspectives Économiques et Financières (PEF) qui déterminent les thèmes d'investissements ;
- L'analyse fondamentale (financière et stratégie d'entreprise) ;

* Dans le cas où la notation interne de l'émetteur n'est pas disponible, l'équipe d'analystes peut s'appuyer sur la notation fournie par un prestataire de données externe.

Les informations en matière de durabilité relatives à la société MAAF Vie sont disponibles [ici](#)

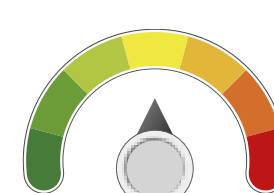
Les informations en matière de durabilité relatives aux contrats et aux supports proposés sont disponibles [ici](#)

Le support Covéa Actions Solidaires est un support en unités de compte. Les montants investis sur les supports en unités de compte ne sont pas garantis mais sujets à des fluctuations à la hausse ou à la baisse dépendant en particulier de l'évolution des marchés financiers. Cet investissement peut entraîner un risque de perte en capital partielle ou totale supporté par l'adhérent.

■ Durée d'investissement conseillée et profil de risque



Il est conseillé de conserver votre placement sur ce fonds pendant un minimum de 5 ans.



Sur une échelle de risque allant de 1 à 7, Covéa Actions Solidaires est de niveau 4.