

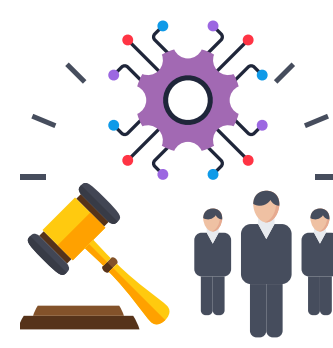
Mais avant tout, qu'est-ce qu'une rupture ?

Une transformation profonde et brutale d'un écosystème obligeant les sociétés à adapter leurs organisation et leurs modèle d'affaires.

L'approche d'investissement



Pour investir dans les entreprises qui contribuent et participent à des ruptures majeures des modes de production, de distribution et de consommation.



Ces transformations peuvent avoir de multiples origines telles que : l'innovation, les aspirations sociales, les exigences politiques, les tensions géopolitiques ou encore les enjeux environnementaux. Pour se diffuser, la rupture a besoin d'être adoptée par les États, les entreprises et les consommateurs.

Un processus d'investissement rigoureux

Le portefeuille de Covéa Ruptures est construit dans le cadre de comités de gestion :



- à partir des conclusions issues de la stratégie globale dite « PEF » (Perspectives Économiques et Financières), qui définit les grandes orientations de la société de gestion sur les classes d'actifs dont elle a la responsabilité ;
- sur la base d'une analyse fondamentale et d'une analyse extra-financière.

Covéa Ruptures est un fonds de conviction qui s'appuie sur une recherche fondamentale interne.

Les montants investis sur les supports en unités de compte ne sont pas garantis mais sujets à des fluctuations à la hausse ou à la baisse dépendant en particulier de l'évolution des marchés financiers. Cet investissement peut entraîner un risque de perte en capital supporté par l'adhérent.

La sélection des valeurs

L'équipe de gestion identifie des entreprises internationales engagées dans des ruptures technologiques ou économiques, en se basant sur :



- Une analyse financière approfondie



- Les dépenses en Recherche et Développement et les investissements productifs, évalués selon leur dynamique de croissance et de ventes.



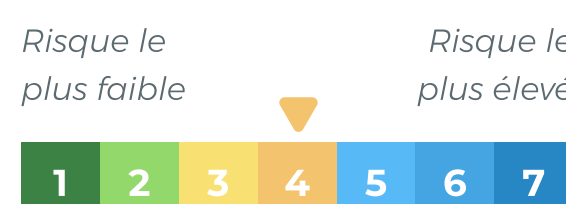
- Leur implication dans au moins un mode de diffusion de la rupture : la production, la distribution ou la consommation.

Durée d'investissement conseillée et indicateur de risque*



5 ans

Il est conseillé de conserver votre placement dans ce fonds pendant un minimum de 5 ans.



Sur une échelle allant de 1 à 7, l'indicateur de risque** de Covéa Ruptures est de niveau 4.

Le niveau 7 étant le niveau le plus élevé.

Les risques associés au fonds

Risque actions. Risque lié à la gestion discrétionnaire. Risque de perte en capital. Risque de taux. Risque de change. Les risques cités ne sont pas limitatifs.

Ceci est une communication publicitaire. Veuillez vous référer au DIC avant de prendre toute décision finale d'investissement.

Communication à caractère publicitaire.

Les unités de comptes liées à votre investissement dans un fonds doivent correspondre à vos besoins, objectifs financiers et à votre profil d'investisseur.

*Ces documents sont notamment disponibles [ici](#)

**L'Indicateur Synthétique de Risque ou SRI (Summary Risk Indicator) est un indicateur global du niveau de risque du produit résultant de la combinaison de deux risques : le risque de marché et le risque de crédit.

Les informations en matière de durabilité relatives à la société MAAF Vie sont disponibles [ici](#)

Les informations en matière de durabilité relatives aux contrats et aux supports proposés sont disponibles [ici](#)